

TATO DOKUMENTACE SLOUŽÍ K PROJEDNÁNÍ POVOLENÍ STAVBY A NENAHRAZUJE DOKUMENTACI PRO PROVÁDĚNÍ STAVBY

	ZODPOVĚDNÝ PROJEKTANT:	VYPRACOVAL:		
	VÁCLAV PŘIBYL	PETR KRATOCHVÍL		
	STAVEBNÍK:			
	Západočeská univerzita v Plzni, Univerzitní 2732/8, Jižní Předměstí 3, 30100 Plzeň			
	MÍSTO STAVBY:			
	k.ú. Plzeň, p.č. 9510/1, ul. Kollárova 1239/19, Plzeň			
	NÁZEV AKCE:			Z17_2023
	ZMĚNA UŽÍVÁNÍ SE STAVEBNÍMI ÚPRAVAMI STÁVAJÍCÍCH PROSTOR V 1.NP, KOLLÁROVA 1239/19, PLZEŇ			STUPEŇ PD: DSP
ČÁST:	D.1.4.1. ZDRAVOTNÍ TECHNICKÉ INSTALACE	DATUM:	11/2023	PARÉ:
DOKUMENT:	ZDRAVOTNÍ TECHNICKÉ INSTALACE	MĚŘÍTKO:	—	
		ČÍSLO VÝKRESU:	D.1.4.1	

TATO DOKUMENTACE SLOUŽÍ K PROJEDNÁNÍ POVOLENÍ STAVBY A NENAHRAZUJE DOKUMENTACI PRO PROVÁDĚNÍ STAVBY

	ZODPOVĚDNÝ PROJEKTANT:	VYPRACOVAL:		
	VÁCLAV PŘIBYL	PETR KRATOCHVÍL		
	STAVEBNÍK:			
	Západočeská univerzita v Plzni, Univerzitní 2732/8, Jižní Předměstí 3, 30100 Plzeň			
	MÍSTO STAVBY:			
	k.ú. Plzeň, p.č. 9510/1, ul. Kollárova 1239/19, Plzeň			
	NÁZEV AKCE:		Z17_2023	
	ZMĚNA UŽÍVÁNÍ SE STAVEBNÍMI ÚPRAVAMI STÁVAJÍCÍCH PROSTOR V 1.NP, KOLLÁROVA 1239/19, PLZEŇ			
ČÁST:	D.1.4.1. ZDRAVOTNÍ TECHNICKÉ INSTALACE	STUPEŇ PD:	DSP	PARÉ:
DOKUMENT:	TECHNICKÁ ZPRÁVA	DATUM:	11/2023	
		MĚŘÍTKO:	—	
		ČÍSLO VÝKRESU:	D.1.4.1.1	



Klatovská třída 73/7, Plzeň 301 00
www.arterias.cz

Uvedená technická zpráva ZTI popisuje a doplňuje výkresovou část přílohy **Zdravotně technická instalace** projektu „Změna užívání se stavebními úpravami stávajících prostor v 1.NP, Kollárova 1239/19, Plzeň“ k povolení stavby.

Seznam příloh:

- D.1.4.1.1 Technická zpráva
- D.1.4.1.2 Fotodokumentace demontáže a úprav ZTI
- D.1.4.1.3 Půdorys řeš. prostor ZTI Kanalizace
- D.1.4.1.4 Půdorys řeš. Prostor ZTI Vodovod
- D.1.4.1.5 Půdorys část suterén kanalizace a vodovod 1966
- D.1.4.1.6 Půdorys část přízemí kanalizace a vodovod 1966
- D.1.4.1.7 Půdorys část patro kanalizace a vodovod 1966

Podklady

Podkladem pro zpracování PD dokumentace části ZTI byly stavební výkresy.

Popis stávajícího stavu

Jedná se o objekt občanské vybavenosti, který je zásobován pitnou vodou z vodovodního řádu, splaškové a srážkové vody jsou zaústěny kanalizační přípojkou do stokové sítě města. Přípojka vody a kanalizace není měněna.

Výpočet potřeby vody pro řešenou část objektu

Výpočet potřeby vody vychází z Přílohy č. 12 k vyhlášce č.120/2011 Sb.

Předpokládaná potřeba vody dle vyhlášky je 15 m ³ / osoba za rok (250 dní) (tj. 60 l osoba/den)		
Denní potřeba vody stávající pro 20 studentů za den	D =	1200 l
Roční potřeba vody		300 m³

Požární voda

Na základě předpisu v požární ochraně je vnitřní rozvod pro řešené prostory požární vody upraven - doplněn, na chodbě je umístěn nový hydrant za H 25/30. Na přívod se použije ocelové pozinkované potrubí DN 1“. Vnitřní požární vodovod včetně hadicových systémů bude proveden PBŘ a dle výkresů PB. Při závěrečné prohlídce stavby bude předložen platný doklad o provedené kontrole provozuschopnosti vnitřního požárního vodovodu.

Dešťová voda

Stavební úpravy se provádí v 1.NP objektu, řešení odvodnění střech se nemění, tudíž nebylo zmapováno a není zde popsáno.

Množství odpadních vod splaškových pro řešenou část

$$Q_s = 1,2 \text{ m}^3 / \text{den (na základě denní potřeby vody)}.$$

Kanalizační přípojka

Stávající není měněna.

Vnitřní kanalizace

Stávající ležatý rozvod v suterénu zůstává stávající. Ležaté a stoupací rozvody z litinového potrubí budou v 1.NP zaměněny za PVC tiché DN 125, 110, 75, 50 a jsou zaústěny do stávajících rozvodů v 1.PP, které jsou napojeny do kanalizační přípojky. Na kanalizaci se použije plastové potrubí PVC tiché dBlue nebo Master3 (modré nebo černé barvy) se spoji hrdlovými s gumovým kroužkem.

Potrubí DN 32, 50 je vedeno v rýze pod omítkou nebo obklady, SDK nebo zděných předstěnách.

Vnitřní část kanalizace bude provedena dle ČSN 73 6760, souvisejících norem a dalších předpisů. Po dokončení bude provedena zkouška těsnosti. Odvětrání vnitřní kanalizace je řešeno stávající vyústěním (odvětráním) nad střešní plášť objektu pomocí odvětrávací hlavice.

Vodovodní přípojka

Stávající není měněna

Vnitřní vodovod

V objektu budou provedeny nové rozvody vnitřního vodovodu, které zahrnují rozvod studené, a teplé vody ke všem zařizovacím předmětům včetně zahradního ventilu. Napojovací body jsou definovány na výkrese.

Ohřev TUV je centrální pomocí výměníku a zásobníku TUV. V řešené části objektu je rozvod bez cirkulace.

Pro rozvod vody lze použít jen takové materiály, které splňují požadavky vyhlášky č. 409/2005 Sb., o hygienických požadavcích na výrobky přicházející do přímého styku s vodou a úpravy vody, v platném znění.

Na vodovodní rozvody se použije plastové potrubí PP-R Carbo a Uni Beta DN 15, 20 s svařenými spoji. Rozvody se opatří izolací min. tl. 15 až 20 mm. Veškeré rozvody vody budou provedeny dle ČSN 75 5409. Po skončení prací se provedou příslušné zkoušky dle ČSN 75 5409 Vnitřní vodovody a dle technického předpisu výrobce systému potrubí. O zkoušce těsnosti potrubí bude zhotovitelem vodovodu vystaven protokol.

Zemní práce

Zemní či výkopové práce nebudou prováděny.

Zařizovací předměty

V učebnách a zázemí studovny se instaluje umyvadlo š 55-60 cm – 5 ks. V umývárně ženy se instaluje umyvadlo š 55-60 cm 2 ks a dvě sprchová místa se dvěma odtokovými žlaby. V umývárně muži se instaluje umyvadlo š 55-60 cm 2 ks a dvě sprchová místa se dvěma odtokovými žlaby. V úklidu se instaluje závěsná výlevka. Na WC ženy se instalují dvě umyvadla š 55-60 cm a tři závěsné klozety se zadním odpadem. Na WC muži se instalují dvě umyvadla š 55-60 cm a dva závěsné klozety se zadním odpadem a čtyři pisoáry.

Zařizovací předměty budou obsahovat chromované pákové výtokové armatury pro SV+TUV a sifony. Typ zařizovacích předmětů a výtokových armatur bude upřesněn zákazníkem před dodávkou a provedením ZTI, výkaz výměr obsahuje obvykle používané zařizovací předměty.

Demontáže a bourací práce

Stávající nepoužité vyústění KANALIZACE SV + TV, PLYNU na podlaze či stěnách bude zaslepeno (viz. fotodokumentace) v dostatečné hloubce, přívod k umyvadlům bude demontován ukončením v podlaze či stropě, aby bylo možno provádět stavební konstrukce – povrchové úpravy stěn a podlah. Dále budou demontovány všechny zařizovací předměty. Popsané ST potrubí kanalizace bude zaměněno a upraveno – například zapravením do stěny, pokud to konstrukce části objektu a okolností umožní. Dojde k vyplnění konstrukcí podlahy po vybourání odtokových roštů v počtu 5 ks, v jednom bude využit odtok pro nový rozvod – odvod kanalizace.

Stoupací a ležaté potrubí vnitřních rozvodů vodovodu a kanalizace nutno koordinovat s ostatními profesemi a stávajícími rozvody (vzduchotechnika, vytápění, elektroinstalace).

Rozvody teplé, studené vody a kanalizace DN32-50 musí být provedeny mimo akustické stěny.

Demontáž:

k podlaze stěně 8x DN20 délka + zaslepení		11 m
ve stěně 19x DN20 délka		16 m
v podlaze 14x DN20 délka + zaslepení		2,8 m
kanalizace DN50 délka 1 m + zaslepení	x počet 12	12 m
kanalizace DN110 délka 1,5 m + zaslepení	x počet 3	4,5 m
v podlaze plyn Cu DN20 + zaslepení délka 0,2 m	x počet 8	1,6 m
umyvadlo		6 ks
záchodová mísa		3 ks
výlevka		1 ks
stoupací potrubí litina DN 110/125, 4 stoupačky 4 m + 1 m do suterénu		20 m
kanalizace rozvody PVC DN 75/110 délka		15 m

Výkaz nových rozvodů a zařizovacích předmětů:
Množství trubního vedení kanalizace je včetně tvarovek.

DN 110 – stoupací	20 bm
Přechodky DN 110 na litinu nebo kameninu dle skutečnosti	5 ks
Přechodka z PVC na litinu	4 ks
Požární ucpávka DN 125/110	6+4 ks
DN 110 – ostatní rozvody	11 bm
DN 75	18 bm
DN 50	33 bm
DN 32	8 bm
Při-vzdušňovací ventil DN 75 ARIO	8 ks
Při-vzdušňovací ventil DN 75 HL905N	6 ks

Množství trubního vedení vodovodu je včetně tvarovek.

PPR 20/3,4 tepelná izolace potrubí stejná délka	8 bm
PPR 25/4,2 tepelná izolace potrubí stejná délka	110 bm
Kulový kohout DN 20	6 ks
Počet rohových ventilů	24 ks
Počet tvarovek PPR se závitem	32 ks
Nezámrzný kohout DN 20	1 ks

Množství trubního vedení požárního vodovodu je včetně tvarovek

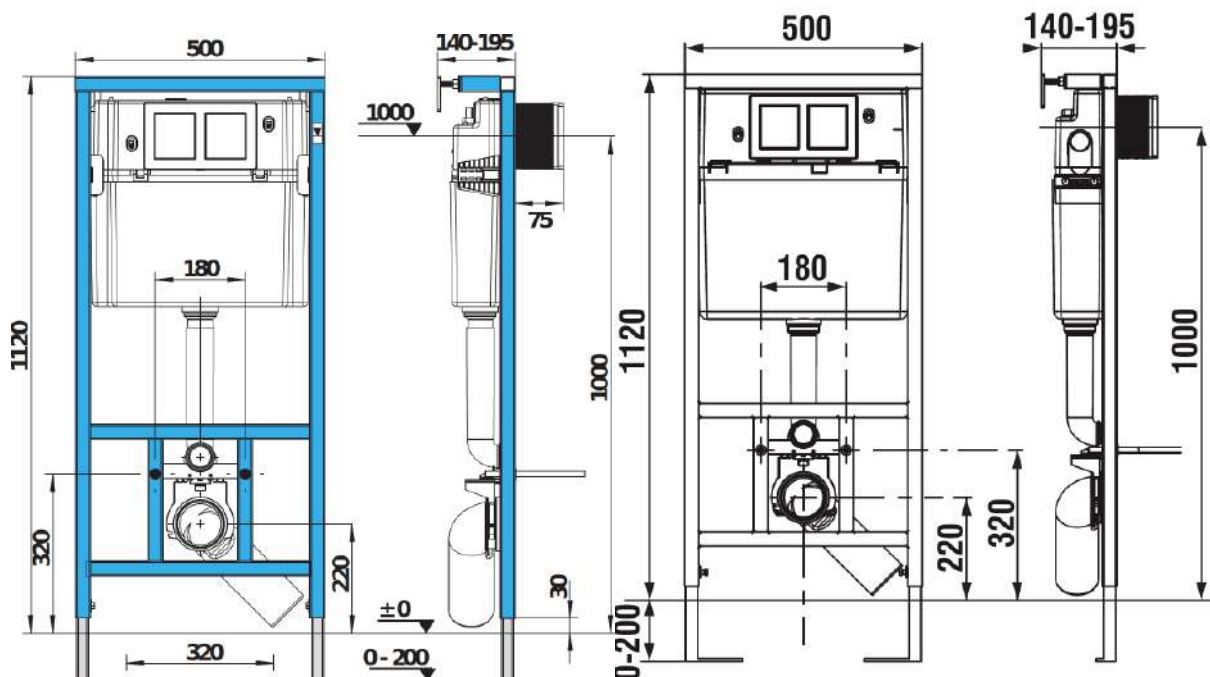
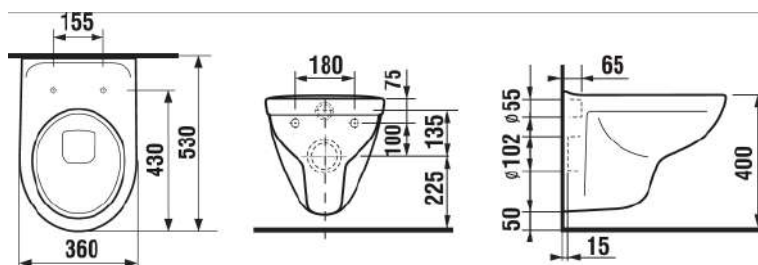
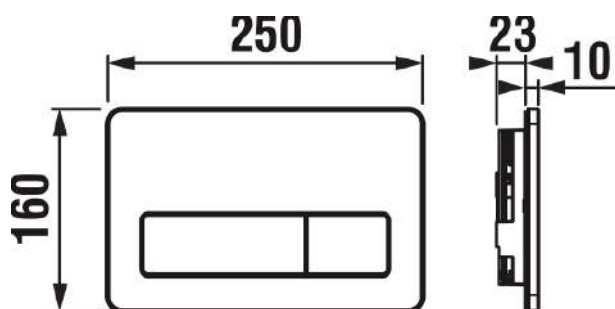
Ocel 1“ tepelná izolace potrubí 9 m	10 bm
KK DN 25 1 ks,	Hydrant D25- 30 m 1ks

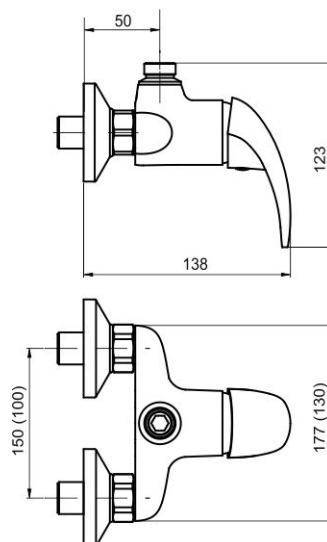
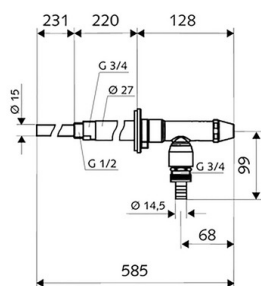
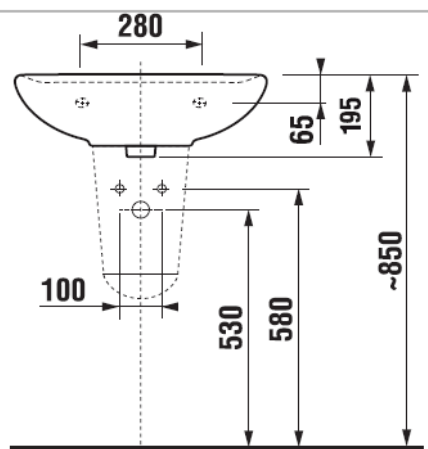
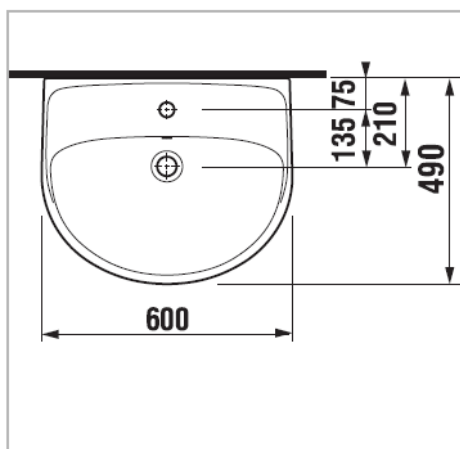
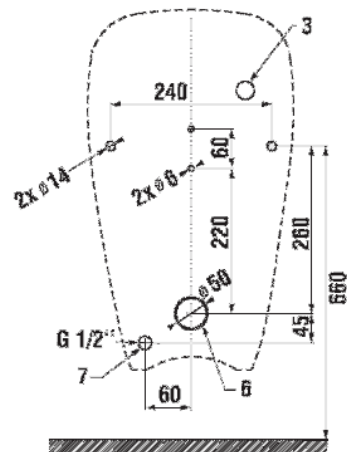
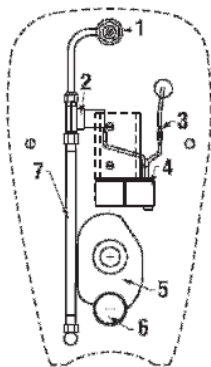
Zařizovací předměty

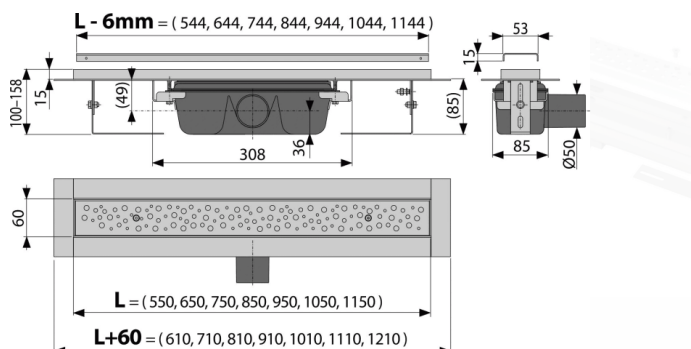
Umyvadlo š 60 cm	12 ks
Pisoár s aut. splachováním komplet	4 ks
Závěsný záchod se zadním odpadem + konstrukce + ovládání	5 ks

Projekt: Změna užívání se stavebními úpravami stávajících prostor v 1.NP, Kollárova 1239/19, Plzeň

Závěsná výlevka na stěnu pro DN50	1 ks
Odtokový žlab - sprchový APZ11-850	4 ks
Sprchová baterie + hadice + hlavice + držák	4 ks
Umyvadlová stojánková baterie	13 ks







DALŠÍ TECHNICKÉ ÚDAJE:

Ario

Typ přívzdušnění: All

Průtok vzduchu: 14 l/s

Testovaná těsnost: 10 kPa

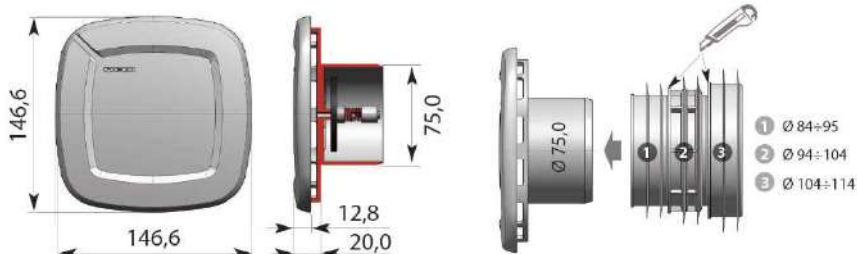
Pracovní teplota: 0 °C až 60 °C

Barva: bílá - objednací číslo SAP 3295394002

hnědá - objednací číslo SAP 3295394001

Těsnění je vyrobeno z vysoce odolného materiálu EVA.

Vnější krytka ventilu Ario je **snímatelná**, aby umožnila kontrolu funkce těsnícího talířku a dalších prvků ventilu.



Ventil může být připojen přímo na hrdlo potrubí o Ø 75 mm.

Speciálním těsnícím adaptérem je dále umožněno napojení ventilu **na trubky od Ø 75 do Ø114 mm.**

Potřebná část adaptéru 1, 2, nebo 3 se oddělí nožem.

Ploché tělo ventilu lze přišroubovat ke stěně (šrouby pod krytkou).

TATO DOKUMENTACE SLOUŽÍ K PROJEDNÁNÍ POVOLENÍ STAVBY A NENAHRAZUJE DOKUMENTACI PRO PROVÁDĚNÍ STAVBY

	ZODPOVĚDNÝ PROJEKTANT:	VYPRACOVAL:		
	VÁCLAV PŘIBYL	PETR KRATOCHVÍL		
	STAVEBNÍK:			
	Západočeská univerzita v Plzni, Univerzitní 2732/8, Jižní Předměstí 3, 30100 Plzeň			
	MÍSTO STAVBY:			
	k.ú. Plzeň, p.č. 9510/1, ul. Kollárova 1239/19, Plzeň			
	NÁZEV AKCE:		Z17_2023	
	ZMĚNA UŽÍVÁNÍ SE STAVEBNÍMI ÚPRAVAMI STÁVAJÍCÍCH PROSTOR V 1.NP, KOLLÁROVA 1239/19, PLZEŇ			
ČÁST:	D.1.4.1. ZDRAVOTNÍ TECHNICKÉ INSTALACE	STUPEŇ PD:	DSP	PARÉ:
DOKUMENT:	FOTODOKUMENTACE DEMONTÁŽE A ÚPRAV ZTI	DATUM:	11/2023	
		MĚŘÍTKO:	—	
		ČÍSLO VÝKRESU:	D.1.4.1.2	

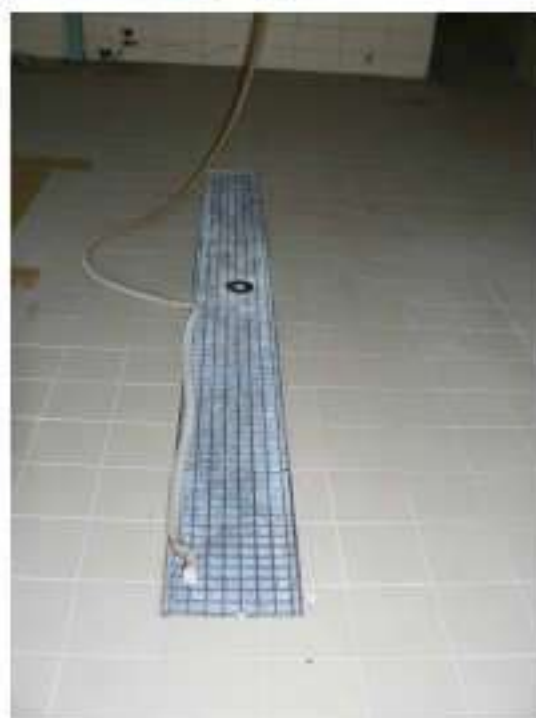


ARTERIAS
Klatovská třída 73/7, Plzeň 301 00
www.arterias.cz

































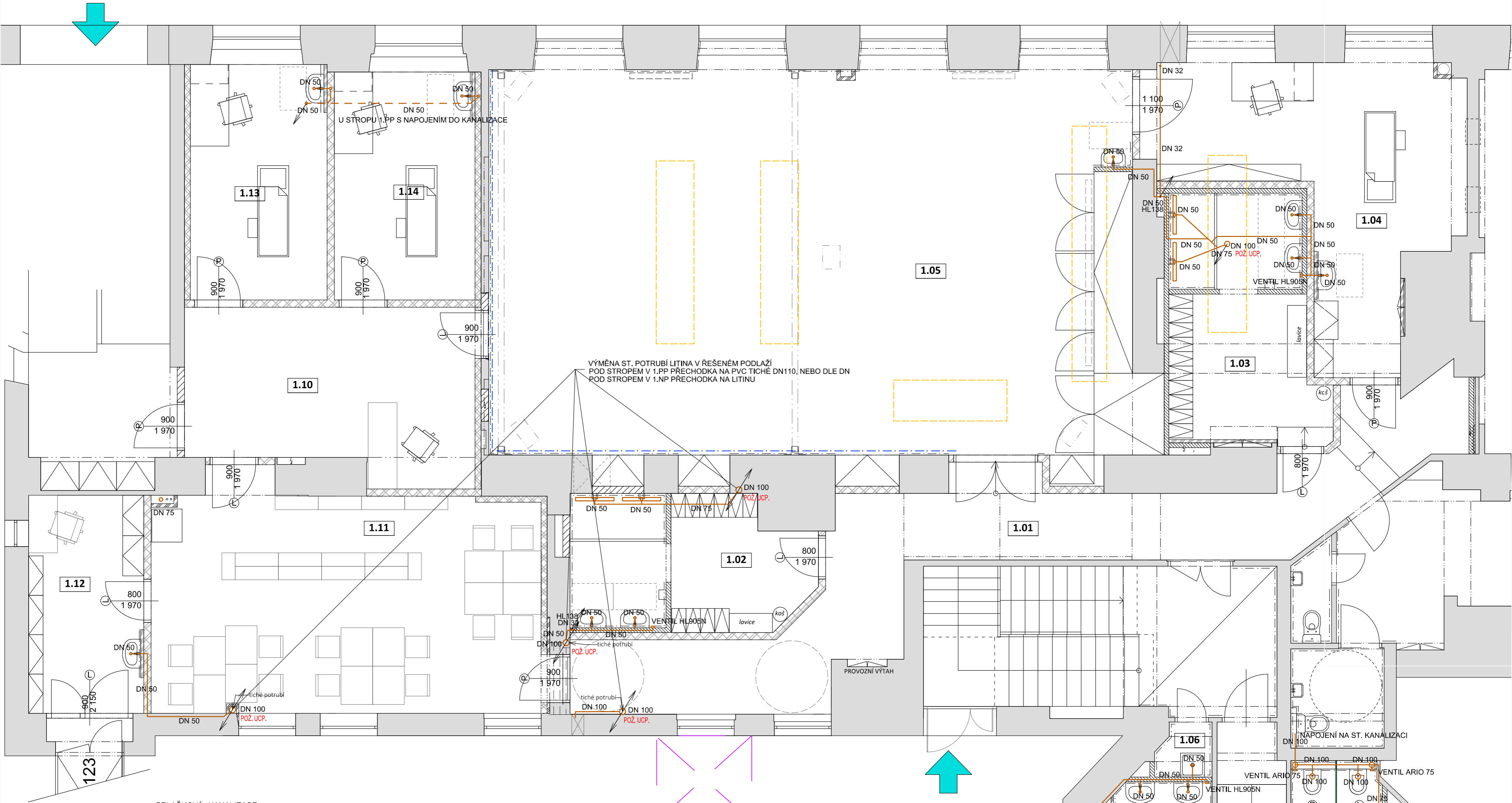








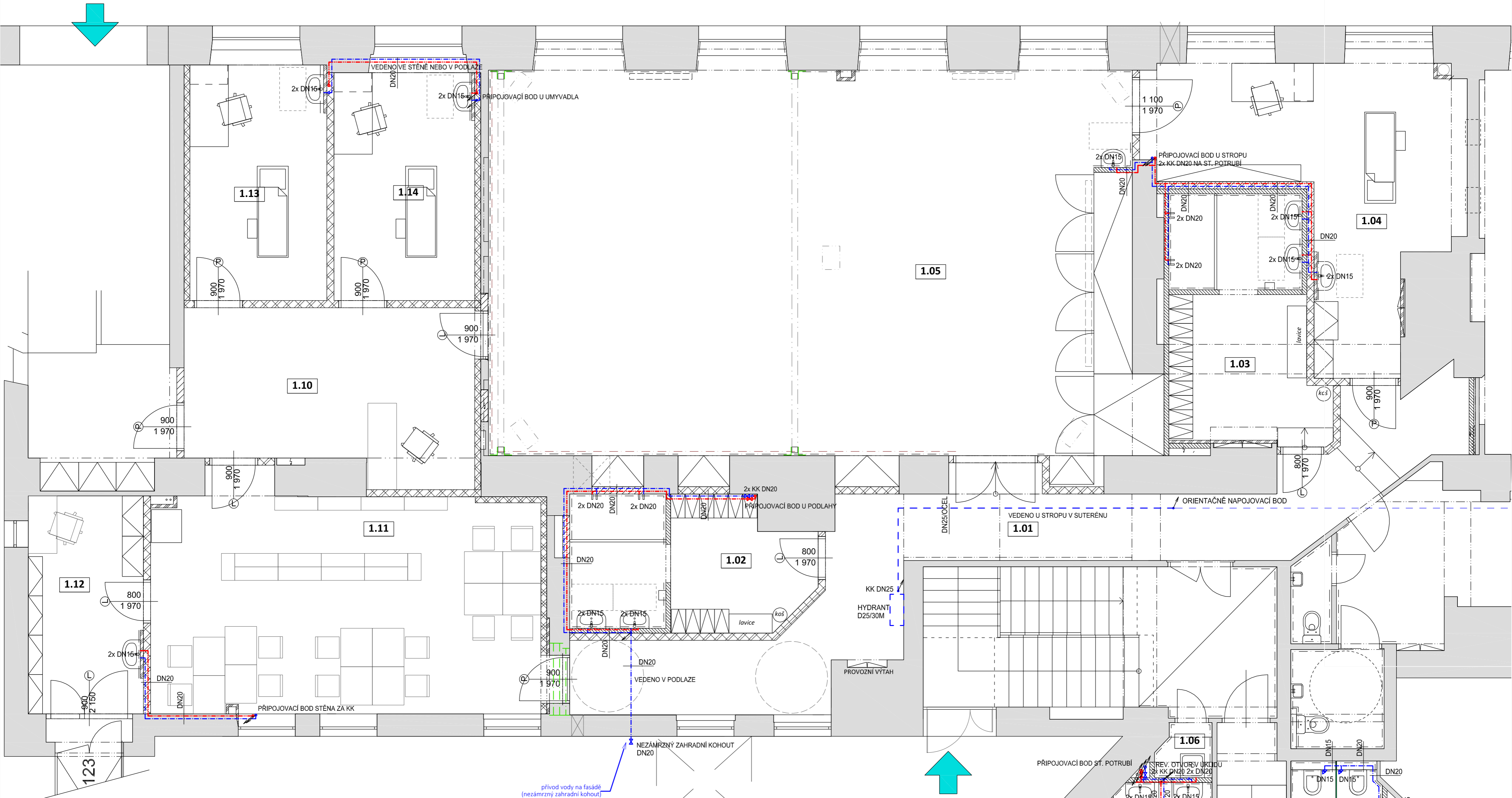




TATO DOKUMENTACE SLOUŽÍ K PROJEDNÁNÍ POVOLENÍ STAVBY A NENAHRAŽUJE DOKUMENTACI PRO PROVÁDĚNÍ STAVBY


ZODPOVĚDNÝ PROJEKTANT:		VYPRACOVAL:	
VÁCLAV PŘIBYL		PETR KRATOCHVÍL	
STAVEBNÍK:			
Západočeská univerzita v Plzni, Univerzitní 2732/8, Jižní Předměstí 3, 30100 Plzeň			
MÍSTO STAVBY:			
k.ú. Plzeň, p.č. 9510/1, ul. Kollárova 1239/19, Plzeň			
NÁZEV AKCE:		Z17_2023	
ZMĚNA UŽÍVÁNÍ SE STAVEBNÍMI ÚPRAVAMI STÁVAJÍCÍCH PROSTOR V 1.NP, KOLLÁROVA 1239/19, PLZEŇ		STUPEŇ PD:	DSP
		DATUM:	11/2023
		MĚŘÍTKO:	1 : 50
ČÁST:		ČÍSLO VÝKRESU:	D.1.4.1.3
DOKUMENT:		PŮDORYS ŘEŠENÝCH PROSTOR_ZTI KANALIZACE	

Tabulka místností					
č.	Název místnosti	Plocha (m2)	Nášlapná vrstva	Povrchová úprava stropu	Povrchová úprava zdi
1.01	CHODBA	34.43	Keramická dlažba	SDK podhled	Omítka oprava 100%
1.02	ŠATNA MUŽI	13.16	Keramická dlažba	SDK podhled, 2500mm	Omítka oprava100%+ker. obklad
1.03	ŠATNA ŽENY	15.13	Keramická dlažba	SDK podhled, 2500mm	Omítka oprava100%+ker. obklad
1.04	ODBORNÁ UČEBNA	25.64	PVC	SDK podhled, 3500mm	Omítka oprava 100%
1.05	ODBORNÁ UČEBNA-CVIČEBNÍ SÁL	111.82	Dřevěná podlaha	SDK podhled, 3650mm	Omítka, obklad z lamel
1.06	ÚKLID	1.23	Keramická dlažba	SDK podhled, 2400mm	Keramický obklad
1.07	WC ŽENY	8.40	Keramická dlažba	SDK podhled, 2400mm	Keramický obklad
1.08	WC MUŽI	10.71	Keramická dlažba	SDK podhled, 2400mm	Keramický obklad
1.09	CHODBA	6.49	Keramická dlažba	SDK podhled	Omítka oprava 100%
1.10	CHODBA	20.43	PVC	SDK podhled, 2500mm	Omítka oprava 100%
1.11	STUDOVNA	37.44	PVC	SDK podhled, 3400mm	Omítka oprava 100%
1.12	ŽAZEMÍ STUDOVNY	10.84	PVC	SDK podhled, 3400mm	Omítka oprava 100%
1.13	ODBORNÁ UČEBNA	13.91	PVC	SDK podhled, 3500mm	Omítka
1.14	ODBORNÁ UČEBNA	13.86	PVC	SDK podhled, 3500mm	Omítka
		323.49 m²			



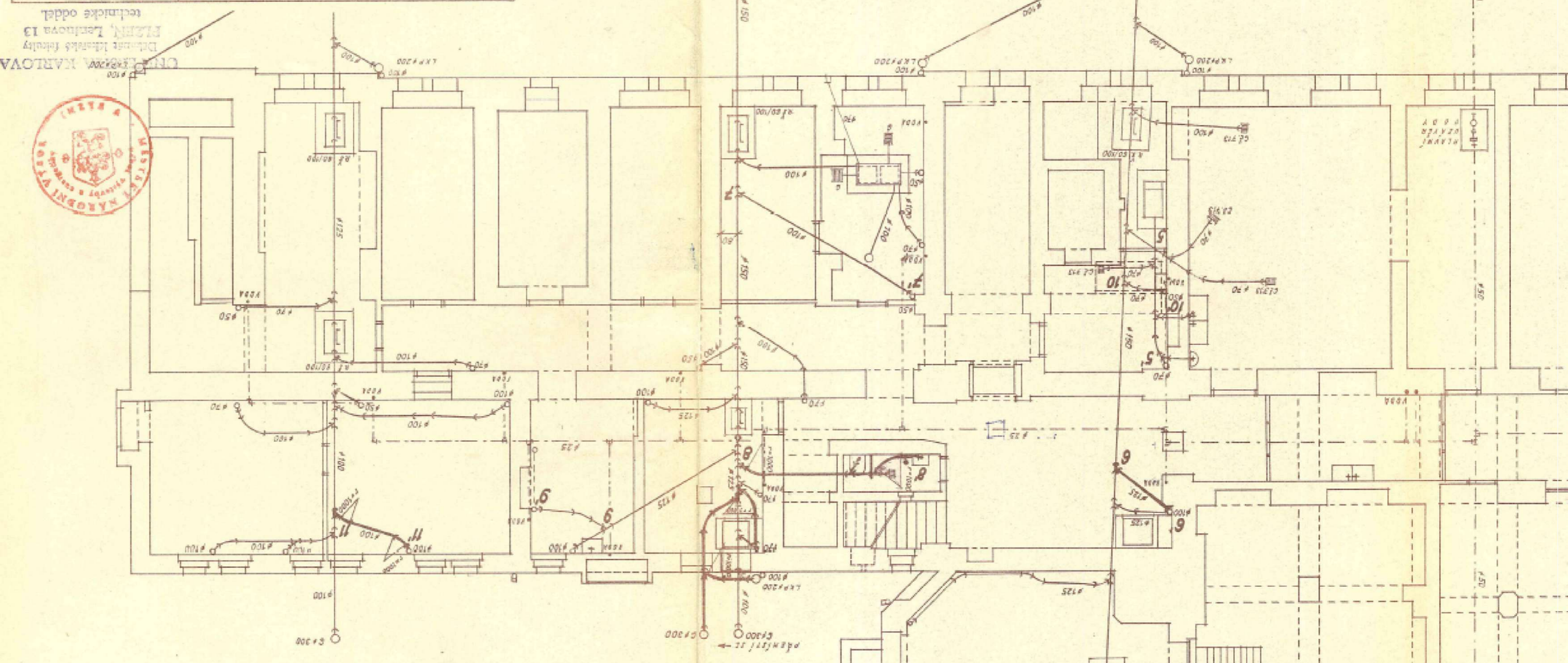
--- TEPLÁ VODA --- POŽÁRNÍ VODA --- STUDENÁ VODA

TATO DOKUMENTACE SLOUŽÍ K PROJEDNÁNÍ POVOLENÍ STAVBY A NENAHAZUJE DOKUMENTACI PRO PROVÁDĚNÍ STAVBY

	ZODPOVĚDNÝ PROJEKTANT:	VÝPRACOVAL:		
	VÁCLAV PŘIBYL	PETR KRATOCHVÍL		
	STAVEBNÍK:			
	Západočeská univerzita v Plzni, Univerzitní 2732/8, Jižní Předměstí 3, 30100 Plzeň			
	MÍSTO STAVBY:			
	k.ú. Plzeň, p.č. 9510/1, ul. Kollárova 1239/19, Plzeň			
NÁZEV AKCE:	ZMĚNA UŽÍVÁNÍ SE STAVEBNÍMI ÚPRAVAMI STÁVAJÍCÍCH PROSTOR V 1.NP, KOLLÁROVA 1239/19, PLZEŇ		Z17_2023	
ČÁST:	D.1.4.1. ZDRAVOTNÍ TECHNICKÉ INSTALACE		STUPEŇ PD: DSP	PARÉ:
DOKUMENT:	PŮDORYS ŘEŠENÝCH PROSTOR_ZTI VODOVOD		DATUM: 11/2023	
			MÉŘÍTKO: 1 : 50	
			ČÍSLO VÝKRESU: D.1.4.1.4	

Tabulka místností					
č.	Název místnosti	Plocha (m ²)	Nášlapná vrstva	Povrchová úprava stropu	Povrchová úprava zdi
1.01	CHODBA	34,43	Keramická dlažba	SDK podhled	Omítka oprava 100%
1.02	ŠATNA MUŽI	13,16	Keramická dlažba	SDK podhled, 2500mm	Omítka oprava 100%+ker. obklad
1.03	ŠATNA ŽENY	15,13	Keramická dlažba	SDK podhled, 2500mm	Omítka oprava 100%+ker. obklad
1.04	ODBORNÁ UČEBNA	25,64	PVC	SDK podhled, 3500mm	Omítka oprava 100%
1.05	ODBORNÁ UČEBNA-CVIČEBNÍ SÁL	111,82	Dřevěná podlaha	SDK podhled, 3650mm	Omítka, obklad z lamel
1.06	UKLID	1,23	Keramická dlažba	SDK podhled, 2400mm	Keramický obklad
1.07	WC ŽENY	8,40	Keramická dlažba	SDK podhled, 2400mm	Keramický obklad
1.08	WC MUŽI	10,71	Keramická dlažba	SDK podhled, 2400mm	Keramický obklad
1.09	CHODBA	6,49	Keramická dlažba	SDK podhled	Omítka oprava 100%
1.10	CHODBA	20,43	PVC	SDK podhled, 2500mm	Omítka oprava 100%
1.11	STUDOVNA	37,44	PVC	SDK podhled, 3400mm	Omítka oprava 100%
1.12	ZÁZEMÍ STUDOVNY	10,84	PVC	SDK podhled, 3400mm	Omítka oprava 100%
1.13	ODBORNÁ UČEBNA	13,91	PVC	SDK podhled, 3500mm	Omítka
1.14	ODBORNÁ UČEBNA	13,86	PVC	SDK podhled, 3500mm	Omítka
		323,49 m ²			

INVESTOR: DEKANÁT LÉKÁRSKÉ FAKULTY KU V PLZNI		PLZEŇ ZÁŘÍ 1966
A TĚLOCVIČNÝ V PLZNI, KOLLÁROVĚ UL. 19		1:100
GENERALNÍ OPRAVA VYSOKOŠKOLSKÉ MENZY		14
PROJEKTANTI: ARCH. J. LITK, ING. B. FRIDRICH, ING. J. JENYŠ		U T E R É N
STŘEDNÍ PRŮMYŠLOVÁ ŠKOLA STAVEBNÍ V PLZNI		A V O D O V O D
KANALIZACE		



TATO DOKUMENTACE SLOUŽÍ K PROJEDNÁNÍ POVOLENÍ STAVBY A NENAHRAŽUJE DOKUMENTACI PRO PROVÁDĚNÍ STAVBY

<div>ZODPOVĚDNÝ PROJEKTANT:</div> <div>VÁCLAV PŘIBYL</div> <div>STAVEBNÍK:</div> <div>Západočeská univerzita v Plzni, Univerzitní 2732/8, Jižní Předměstí 3, 30100 Plzeň</div> <div>MÍSTO STAVBY:</div> <div>k.ú. Plzeň, p.č. 9510/1, ul. Kollárova 1239/19, Plzeň</div>		<div>VYPRACOVAL:</div> <div>PETR KRATOCHVÍL</div>		<div><div>Klatovská třída 73/77, Ploch 303 00 www.arterias.cz</div></div>
NÁZEV AKCE:		Z17_2023	PARÉ:	
ZMĚNA UŽÍVÁNÍ SE STAVEBNÍMI ÚPRAVAMI STÁVAJÍCÍCH PROSTOR V 1.NP, KOLLÁROVA 1239/19, PLZEŇ		STUPEŇ PD:		
ČÁST:		DATUM:		
DOKUMENT:		MĚŘÍTKO:		
D.1.4.1. ZDRAVOTNÍ TECHNICKÉ INSTALACE		—		
PŮDORYS SUTERÉN KANALIZACE A VODOVOD 1966		ČÍSLO VÝKRESU:	D.1.4.1.5	





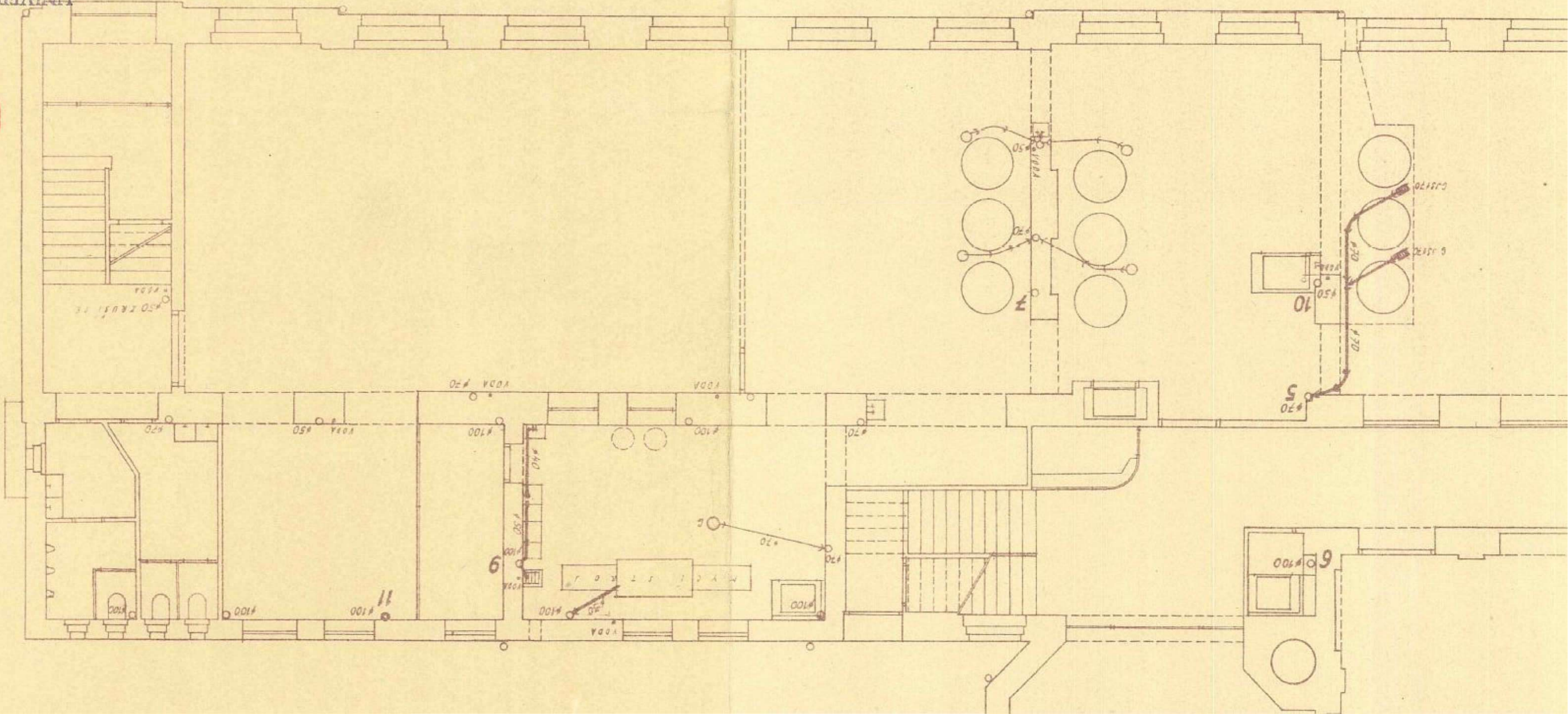
UNIVERSITA KARLOVA


Děkanát lékařské fakulty
Plzeň, Lenínova 13

technické odděl.

STŘEDNÍ PRŮMYSLOVÁ ŠKOLA STAVEBNÍ V PLZNI		PROJEKTANT: ARCH. J. L. H. A. F. R. I. D. R. I. C. H. I. N. S. T. I. T. U. T. S. E. N. Y. J. <i>mykusa</i>	GENERALNÍ OPRAVA VYSOKOŠKOLSKÉ MENZY A TĚLOCVÍČNÝ V PLZNI, KOLLÁROVÉ UL. 19	INVESTOR: DEKANÁT LÉKÁRSKÉ FAKULTY V PLZNI PLZEŇ 1966
K A N A L I Z A C E A V O D O V O D P R Ů J E M I 1:100				
15				

Pro celkové uspořádání instalací vodovodů a kanalizací v prostoru
včetně všech technických a konstrukčních detailů
podle návrhu inženýra a pro usnadnění
deformace do stávajícího stavu vzhledem ke požadavkům
stávajícího stavu vzhledem k požadavkům



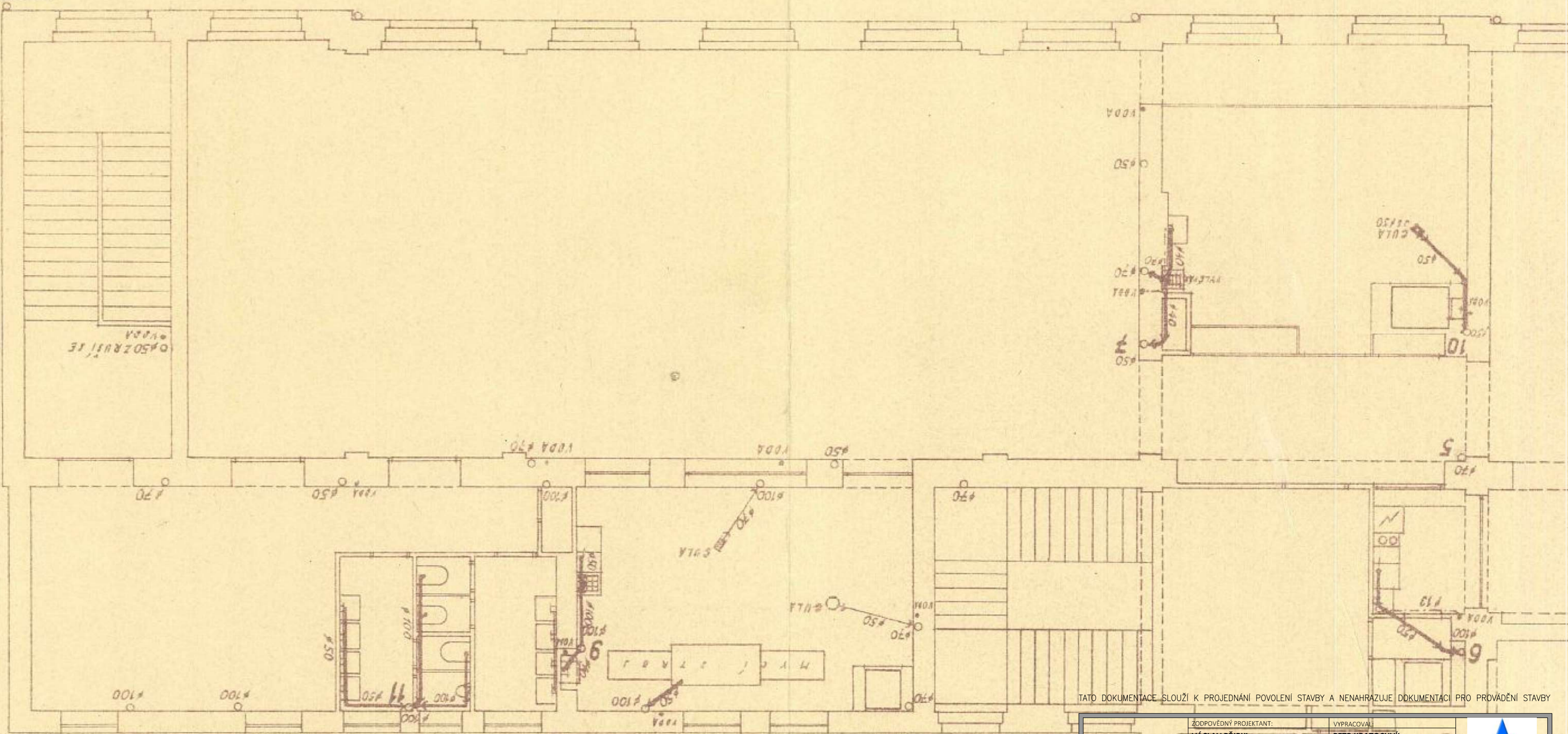
	ZODPOVĚDNÝ PROJEKTANT:	VYPRACOVAL:	
	VÁCLAV PŘIBYL	PETR KRATOCHVÍL	
	STAVEBNÍK:		
	Západočeská univerzita v Plzni, Univerzitní 2732/8, Jižní Předměstí 3, 30100 Plzeň		
	MÍSTO STAVBY:		
k.ú. Plzeň, p.č. 9510/1, ul. Kollárova 1239/19, Plzeň			
NÁZEV AKCE:		Z17_2023	
ZMĚNA UŽÍVÁNÍ SE STAVEBNÍMI ÚPRAVAMI STÁVAJÍCÍCH PROSTOR V 1.NP, KOLLÁROVA 1239/19, PLZEŇ		STUPEŇ PD:	
ČÁST:		DSP	
D.1.4.1. ZDRAVOTNÍ TECHNICKÉ INSTALACE		DATUM:	
		11/2023	
DOKUMENT:		MĚŘÍTKO:	PARE:
PŮDORYS PŘÍZEMÍ KANALIZACE A VODOVOD 1966		—	
		ČÍSLO VÝKRESU:	D.1.4.1.6



INVESTOR: DĚKANÁT LÉKARSKÉ FAKULTY KU V PLZNI		1986
A TĚLOCVIČNÝ V PLZNI, KOLLÁROVĚ UL. 19		7.100
GENERALNÍ OPRAVA VYSOKOŠKOLSKÉ MENZY		1. P A T R O
PROJEKTANT: ARCH. J. LÍNAK, INC. DR. B. FRIEDRICH, INC. V. JENYŠ		K A N A L I Z A C E
STŘEDNÍ PRŮMYŠLOVÁ ŠKOLA STAVEBNÍ V PLZNI		

Pro vložení nových stavebních úprav
včetně nové kuchyně a modernizace
podlahy, bude nutné změnit
stávajícího stavu vzhledu
a přizpůsobit ho novému
místu pro provoz adaptivních

UNIVERSITA KARLOVA
Děkanát lékařské fakulty
Plzeň, Leninova 13
technické odděl.



TATO DOKUMENTACE SLOUŽÍ K PROJEDNÁNÍ POVOLENÍ STAVBY A NENAHRAŽUJE DOKUMENTACI PRO PROVÁDĚNÍ STAVBY

ZODPOVĚDNÝ PROJEKTANT: VÁCLAV PŘIBYL		VYPRACOVAL: PETR KRATOCHVIL	
STAVĚBNÍK: Západočeská univerzita v Plzni, Univerzitní 2732/8, Jižní Předměstí 3, 30100 Plzeň			
MÍSTO STAVBY: k.ú. Plzeň, p.č. 9510/1, ul. Kollárova 1239/19, Plzeň			
NÁZEV AKCE: ZMĚNA UŽÍVÁNÍ SE STAVEBNÍMI ÚPRAVAMI STÁVAJÍCÍCH PROSTOR V 1.NP, KOLLÁROVA 1239/19, PLZEŇ		Z17_2023	
STUPEŇ PD: DSP		PARÉ:	
DATUM: 11/2023			
MĚŘÍTKO: 1:100			
DOKUMENT: PŮDORYS PÁTR KANALIZACE A VODOVOD 1966		ČÍSLO VÝKRESU: D.1.4.1.7	

